



# oplocení branky a brány



Ocelová svařovaná panelová oplocení 3D, sloupky, branky a brány jsou dodávány buď jako pouze žárově zinkovány nebo galvanicky zinkovány a lakovány barvou RAL 6005 (zelená).

Panel 3D je vyroben z ocelových drátů  $\varnothing$  4 mm, sloupky z ocelových profilů o rozměru 40x60 mm s tloušťkou stěny 1,5 mm (pro zabetonování) nebo 2 mm (pro našroubování). Branky a brány mají sloupky z profilů 60x60 mm s tloušťkou stěny 2 mm. Výplň branek a bran je pro vyšší pevnost vyrobena z panelu 2D, který je tvořen svislým drátem  $\varnothing$  6 mm a dvěma vodorovnými dráty  $\varnothing$  8 mm.

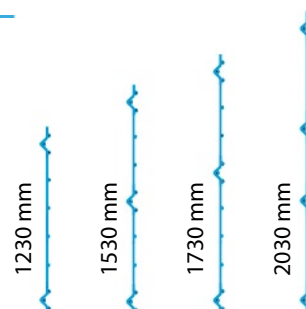
Sloupky se zabetonovávají do země nebo se šroubují do podezdívky a na ně se následně pomocí koncových, průběžných a rohových příchytek montují panely.

Mezi panely je možné vsadit branky (jednokřídlé) nebo brány (dvoukřídlé), panely se k nim připevňují pomocí speciálních příchytek panel-branka.

Oplocení je vhodné pro rodinné domy, ale i pro oplocení průmyslových a jiných objektů.

## Panelová oplocení 3D

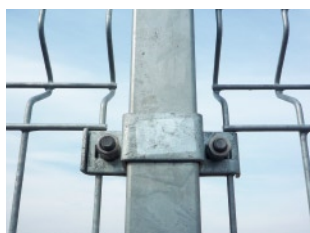
panely	sloupky pro zabetonování	sloupky pro přišroubování
<b>šířka:</b> 2505 mm	profil: 40x60x1,5 mm	profil: 40x60x2 mm
<b>výšky panelů:</b>	<b>délky sloupků:</b>	<b>délky sloupků:</b>
1230 mm	1600 mm	1300 mm
1530 mm	2000 mm	1600 mm
1730 mm	2200 mm	1800 mm
2030 mm	2600 mm	2100 mm



sloupek pro přišroubování na podezdívku



zabetonovaný sloupek

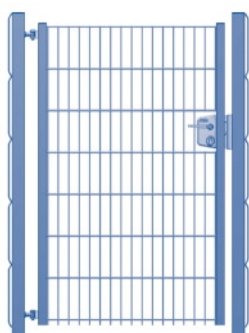


detail připevnění panelu na sloupek

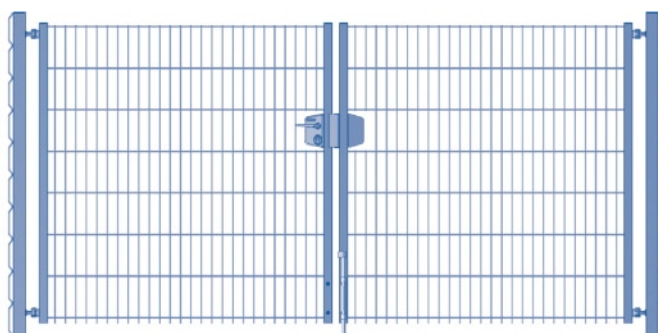


příchytky panelu ke sloupku (průběžná, koncová, rohová, panel-branka)

## Branky a brány



1křídlá branka SIRA



2křídlá brána SIRA

<b>šířka branek:</b> 1000 mm	<b>výška branek a bran:</b>
<b>šířka bran:</b> 2500 mm	1230 mm
	1530 mm
	1730 mm
	2030 mm



zámek, vložka, 3 klíče



seřizovatelné závěsy, 90°



Okna Macek a.s.  
Nádražní 1701  
696 03 Dubňany  
www.oknamacek.cz

800 VOLEJTE ZDARMA 800-140 150

© Okna Macek a.s., 2012. Veškeré změny vyhrazeny. Verze 1/2012.



Naše nejbližší pobočka:

